

InfoPro 2i er et kombineret dokumenthåndterings- og vidensdelings-system, der synliggør sammenhængen mellem organisationens dokumenter, knowhow og kommunikation på tværs af informationstyper.

Kontakter

Kontaktoplysninger på virksomhedens ansatte, kunder, leverandører m.v. samles i InfoPro og er derfor tilgængelige for hele organisationen.

Dokumenter

Dokumenter som f.eks. breve, tilbud, referater, budgetter, grafik og præsentationer arkiveres i InfoPro og kan deles med resten af organisationen.

E-mails

Sendte og modtagne e-mails inkl. vedhæftede dokumenter arkiveres i InfoPro og kan deles med resten af organisationen.

Projekter

Projektdokumentation arkiveres i InfoPro så projektdeltagerne får fælles overblik over planer, dokumenter, e-mails, møderreferater m.m. Projektet kan deles med resten af organisationen.






Kommunikation

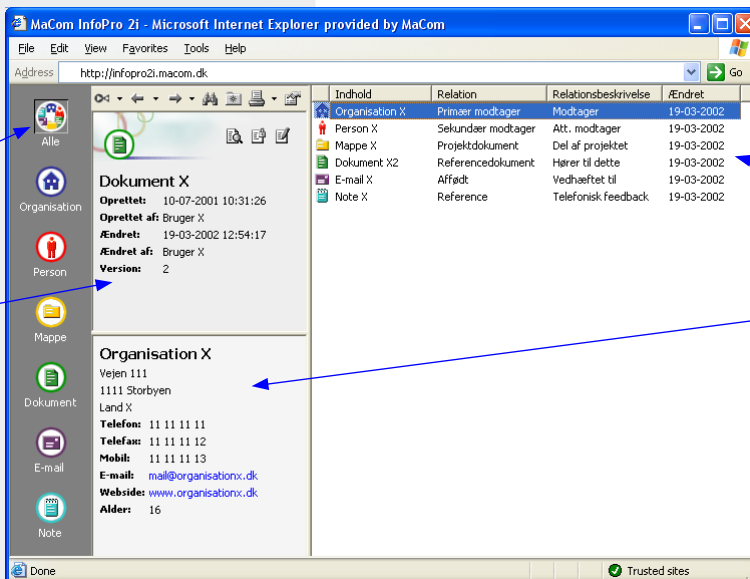
Kommunikation i form af f.eks. breve, e-mails, og notater samles i InfoPro og kan deles med resten af organisationen.

Emner

I InfoPro 2i anvendes betegnelsen Emner om objekter af fysisk eller virtuel karakter. Et emne kan forstås som et kartotekskort, der beskriver egenskaberne (metatags) for et emne af typen organisation, person, mappe, dokument, e-mail eller note.

De forskellige emnetyper har hver deres anvendelsesområde:

-  **Organisationer** f.eks. adresse- og kontaktoplysninger på kunder, leverandører m.v.
-  **Personer** f.eks. kontakt-oplysninger på ansatte, personer i andre virksomheder m.v.
-  **Mapper** f.eks. organisationens projekter, kundelister, mailinglister m.v.
-  **Dokumenter** f.eks. organisationens rapporter, salgsbreve, tilbud, budgetter m.v.
-  **E-mails** f.eks. organisationens e-mail-kommunikation med kunder, leverandører m.v.
-  **Noter** f.eks. organisationens mundtlige kommunikation med kunder, leverandører m.v.



Emnetype-knapper til at filtrere hvilke relaterede emner der skal vises. I dette tilfælde vises alle emner.

Det valgte emne. I dette tilfælde et dokument af typen Word-dokument.

Liste med det valgte emnes relationer (links) til andre emner.

Visning af det relaterede emne som er markeret i listen. I dette tilfælde Organisation X.

Webbaseret

InfoPro 2i afvikles i en Internetbrowser, det betyder at organisationens ansatte kan arbejde hjemme eller på forretningsrejse - med nøjagtig samme funktionalitet som hvis de befandt sig på arbejdspladsen.

Brevflet

Masseudsendelse af breve eller e-mails til organisationer og personer udføres nemt ved at bruge de eksisterende navne og adresseoplysninger i InfoPro. Oplysninger fra brevpletten om hvem der har modtaget hvad - og hvornår - arkiveres ligeledes i InfoPro.

Skabeloner

Dokumentskabeloner sikrer, at virksomhedens kommunikation med omverdenen bliver ensartet.

Versionering

Låsning af versioner betyder, at der altid er klarhed over, hvad der er den aktuelle version af et dokument, og hvad der er tidligere versioner.

Adgangskontrol

Kun godkendte brugere kan få adgang til InfoPro, og kun dem med rettighed til det - kan se og redigere de enkelte projekter, dokumenter e-mails og notater m.v.

Arkivering

Organisationens interne og eksterne kommunikation samt dokumenter og e-mails arkiveres og sikres for fremtiden.

Historik

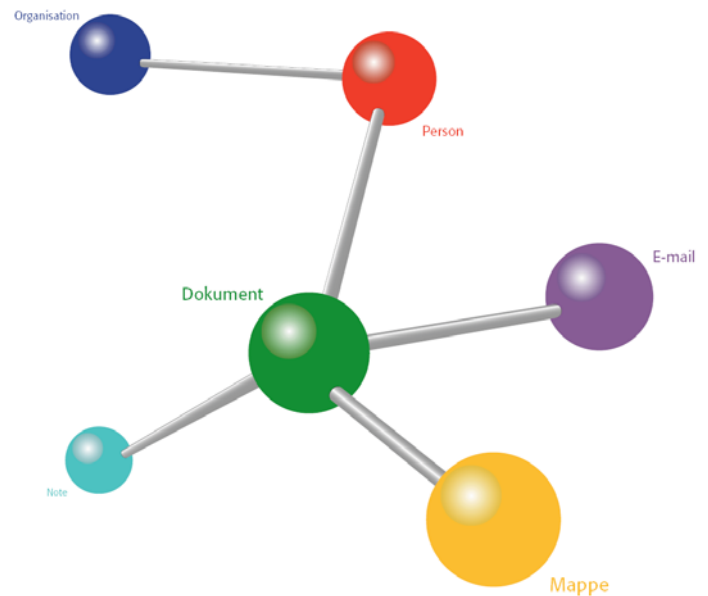
Alle ændringer i data gemmes. Det giver fuldt overblik over tidligere hændelsesforløb, f.eks. hvornår - og af hvem - et dokument er blevet ændret samt ændringer i navne og adresseoplysninger.

Fritekstsøgning

Der kan søges i alle data. Der kan søges i indhold på 175 forskellige filtyper - f.eks. e-mails og dokumenter.

Relationer

Forskellige typer information kan relateres til hinanden. Det betyder, at de ellers skjulte sammenhænge, der kan være mellem organisationer, personer, mapper, dokumenter, e-mails og noter bliver synliggjort. Figuren herunder viser et eksempel, på hvordan forskellige emner kan være relateret til hinanden:



En organisation har en relation til en person, fordi personen er ansat i organisationen. Personen har en relation til dokumentet, fordi personen er forfatter til dokumentet. Dokumentet har relation til mappen, der f.eks. her er en projektmappe, fordi dokumentet er en del af projektet. Dokumentet har en relation til en e-mail, da dokumentet har været sendt med e-mailen som vedhæftet fil. Dokumentet har en relation til en note, der her eksempelvis indeholder et referat af en mundtlig feedback der givet på dokumentet.

Deling

Viden om f.eks et dokumentes sammenhæng med omverdenen klarlægges og synliggøres så den kan anvendes af alle.

Vidensdeling blandt organisationens medarbejdere bliver langt bedre med InfoPro 2i, fordi information struktureres efter sammenhænge i stedet for efter typer.